



# ข่าวเศรษฐกิจ การเกษตร

พื้นที่รับผิดชอบ จังหวัดชุมพร สุราษฎร์ธานี  
นครศรีธรรมราช ระนอง พังงา ภูเก็ต และกระบี่



ปีที่ 24 ฉบับที่ 111 ประจำเดือนสิงหาคม 2565  
สำนักงานเศรษฐกิจการเกษตรที่ 8 จังหวัดสุราษฎร์ธานี  
สำนักงานเศรษฐกิจการเกษตร กระทรวงเกษตรและสหกรณ์

# วิสัยทัศน์/พันธกิจ

## สำนักงานเศรษฐกิจการเกษตรที่ 8



### วิสัยทัศน์

เป็นองค์กรนำในการวางแผน จัดทำ ยุทธศาสตร์ภาคเกษตร เพื่อประสานไปสู่ การปฏิบัติ โดยยึดประโยชน์ส่วนรวมและ เป็นศูนย์กลางสารสนเทศด้านการเกษตร ในภาคใต้ตอนบน

### พันธกิจ

1. จัดทำและบริหารจัดการข้อมูลสารสนเทศ การเกษตร
2. ศึกษาวิเคราะห์ วิจัยด้านเศรษฐกิจการเกษตร จัดทำรายงานสถานการณ์เศรษฐกิจการเกษตร
3. เสนอแนะนโยบาย จัดทำแผนพัฒนาและ มาตรการทางการเกษตรระดับพื้นที่
4. ติดตามและประเมินผลแผนงาน/โครงการ ที่สำคัญของกระทรวงเกษตรและสหกรณ์

### ค่านิยมร่วม (SMART OAE)

- S** Specialized : ความเชี่ยวชาญ  
**M** Moral : มีคุณธรรม  
**A** Accountable : มีความรับผิดชอบ  
**R** Rational : มีเหตุผล  
**T** Targetable : มีเป้าหมาย  
**OAE** Office of Agricultural Economics :

สำนักงานเศรษฐกิจการเกษตร

### เป้าประสงค์

“สารสนเทศการเกษตรและแผนพัฒนาการเกษตร ที่เป็นเลิศ สนับสนุนการขับเคลื่อนภาคเกษตร ไปสู่การพัฒนาอย่างสมดุลและยั่งยืน”

### เป้าหมายการให้บริการหน่วยงาน

1. พัฒนาข้อมูลสารสนเทศการเกษตร สนับสนุน และร่วมขับเคลื่อนแผนปฏิบัติการภาคเกษตรและ มาตรการทางการเกษตร ระดับพื้นที่
2. สนับสนุนการพัฒนาศักยภาพ สร้างโอกาสและ ความเสมอภาคของเกษตรกรและเศรษฐกิจ การเกษตรอาสา
3. พัฒนาศักยภาพองค์กรและการบริหารจัดการ

### ประเด็นการพัฒนา

1. พัฒนาข้อมูลสารสนเทศการเกษตร สนับสนุนและร่วมขับเคลื่อนแผนปฏิบัติการภาค เกษตรและมาตรการทางการเกษตรระดับพื้นที่
2. สนับสนุนการพัฒนาศักยภาพ สร้างโอกาส และความเสมอภาคของเกษตรกรและเศรษฐกิจ การเกษตรอาสา
3. พัฒนาศักยภาพองค์กรและศักยภาพ บุคลากร

เดือนสิงหาคม เป็นเดือนที่ ปาล์มน้ำมัน ปริมาณผลผลิตปาล์มน้ำมันในพื้นที่ออกสู่ตลาดลดลง เนื่องจากปาล์มน้ำมันเริ่มเข้าสู่ช่วงผลผลิตออกน้อย ยางพารา ปริมาณผลผลิตออกสู่ตลาดเพิ่มขึ้น ขณะที่ไม้ผล ทุเรียน มังคุด เงาะ ลองกอง มีผลผลิตออกสู่ตลาดลดลง

ในฉบับนี้ ท่านจะได้พบกับภาวะการผลิต การตลาด และราคาสินค้าเกษตรที่สำคัญ ณ ไร่ นา 7 จังหวัดภาคใต้ตอนบน และข่าวสารกิจกรรมการปฏิบัติหน้าที่ของเจ้าหน้าที่สำนักงานเศรษฐกิจการเกษตรที่ 8 รายละเอียดต่างๆ ติดตามอ่านได้ในฉบับ

- ❖ บรรณาธิการแถลง 3
- ❖ ภาวะการผลิต การตลาด และราคาสินค้าเกษตรที่สำคัญ
  - ปาล์มน้ำมัน 4
  - ยางพารา 5
- ❖ ตารางราคาสินค้าเกษตรที่สำคัญ ณ ไร่ นา
  - พื้นที่ภาคใต้ตอนบนฝั่งอ่าวไทย 6
  - พื้นที่ภาคใต้ตอนบนฝั่งอันดามัน 7
- ❖ บอกเล่า ชาว สศท.8
  - สศท.8 ทหารี่ชั้นตอนเลี้ยงฝั่งโพรงเพื่อจัดทำต้นทุนการผลิตฝั่งโพรงร่วมกับศูนย์ส่งเสริมเทคโนโลยีการเกษตรด้านแมลงเศรษฐกิจ จังหวัดชุมพร 8
  - สศท.8 จัดกิจกรรมการออกกำลังกาย เพื่อส่งเสริมคุณภาพชีวิตของบุคลากรสศท.8 8
  - สศท.8 จัดสัมมนาเชิงปฏิบัติการโครงการศึกษาพัฒนานวัตกรรมสู่การพัฒนาการเกษตรการศึกษาประสิทธิภาพเชิงเทคนิคและการเปลี่ยนแปลงผลผลิตภาพการผลิตจากการใช้นวัตกรรมเพื่อการเกษตร 9
  - สศท.8 ลงพื้นที่ติดตามผลการดำเนินงานต่อเนื่องภายใต้กิจกรรมการได้รับสนับสนุนเงินกู้โควิด 2019 โครงการยกระดับแปลงใหญ่และเชื่อมโยงตลาด 9

\*\*\*\*\*



ที่ปรึกษา : นายนิกร แสงเกตู ผอ.สำนักงานเศรษฐกิจการเกษตรที่ 8

นายสันติ วิสุทธิสรรพ ผอ.ส่วนแผนพัฒนาเขตเศรษฐกิจการเกษตร

นายบรรจบ ชื่นสุวรรณ ผอ.ส่วนวิจัยและประเมินผล

บรรณาธิการ : นายธีรวัต มณีวัต ผอ.ส่วนสารสนเทศการเกษตร

ผู้ช่วยบรรณาธิการ : นางสาวมัสดิพร พริกนาค / นางสาวทฐุธีรญา ไต้ออาด / นางสุกัญญา เผ่าคนชม

กองบรรณาธิการ : ส่วนสารสนเทศการเกษตร

เจ้าของ : สำนักงานเศรษฐกิจการเกษตรที่ 8 เลขที่ 131 เทศบาลเมืองท่าข้าม อำเภอพุนพิน จังหวัดสุราษฎร์ธานี

โทรศัพท์/โทรสาร : 077-311-641 E-mail : zone8@oae.go.th

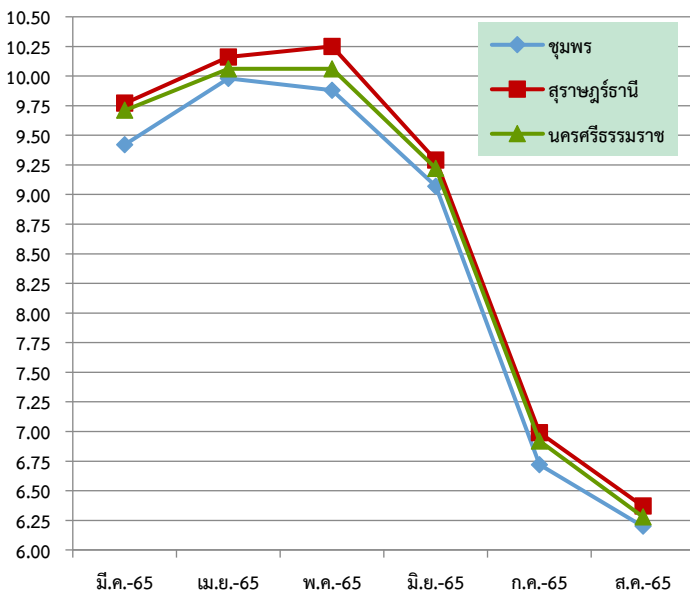
# ภาวะการผลิต การตลาด

## และราคาสินค้าเกษตรที่สำคัญ

### ❖ ปาล์มน้ำมัน

สำนักงานเศรษฐกิจการเกษตร คาดว่าปี 2565 ผลผลิตปาล์มน้ำมันเดือนสิงหาคมจะมีประมาณ 1.511 ล้านตัน คิดเป็นน้ำมันปาล์มดิบ 0.272 ล้านตัน ลดลงจากผลผลิตปาล์มทะลาย 1.565 ล้านตัน คิดเป็นน้ำมันปาล์มดิบ 0.282 ล้านตันของเดือนกรกฎาคม คิดเป็นร้อยละ 3.45 และร้อยละ 3.55 ตามลำดับ

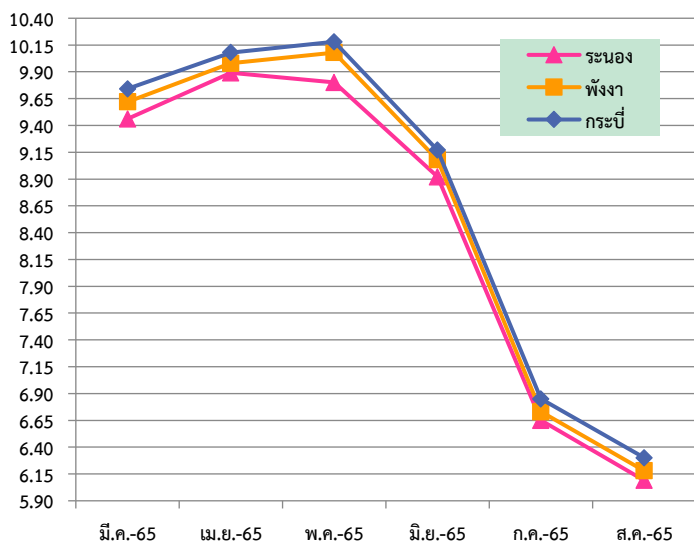
ราคาผลปาล์มน้ำมันทั้งทะลายน้ำหนัก 15 กิโลกรัมขึ้นไป ที่เกษตรกรขายได้ ณ ไร่นา เดือนสิงหาคม 2565 จังหวัดชุมพร ราคาเฉลี่ย 6.20 บาท/กก. ลดลงจากเดือนที่ผ่านมาร้อยละ 7.74 จังหวัดสุราษฎร์ธานี ราคาเฉลี่ย 6.37 บาท/กก. ลดลงจากเดือนที่ผ่านมา ร้อยละ 8.87 จังหวัดนครศรีธรรมราช ราคาเฉลี่ย 6.28 บาท/กก. ลดลงจากเดือนที่ผ่านมา ร้อยละ 9.25 รายละเอียดดังภาพที่ 1



ภาพที่ 1 ราคาสินค้าปาล์มน้ำมัน จังหวัดชุมพร สุราษฎร์ธานี และนครศรีธรรมราช ที่เกษตรกรขายได้ตั้งแต่เดือนมีนาคม 2565 ถึงสิงหาคม 2565



ราคาผลปาล์มน้ำมันทั้งทะลายน้ำหนัก 15 กิโลกรัมขึ้นไป ที่เกษตรกรขายได้ ณ ไร่นา เดือนสิงหาคม 2565 จังหวัดระนอง ราคาเฉลี่ย 6.09 บาท/กก. ลดลงจากเดือนที่ผ่านมา ร้อยละ 8.42 จังหวัดพังงา ราคาเฉลี่ย 6.18 บาท/กก. ลดลงจากเดือนที่ผ่านมา ร้อยละ 8.17 จังหวัดกระบี่ ราคาเฉลี่ย 6.30 บาท/กก. ลดลงจากเดือนที่ผ่านมา ร้อยละ 8.03 รายละเอียดดังภาพที่ 2



ภาพที่ 2 ราคาสินค้าปาล์มน้ำมัน จังหวัดระนอง พังงา และกระบี่ ที่เกษตรกรขายได้ตั้งแต่เดือนมีนาคม 2565 ถึงสิงหาคม 2565

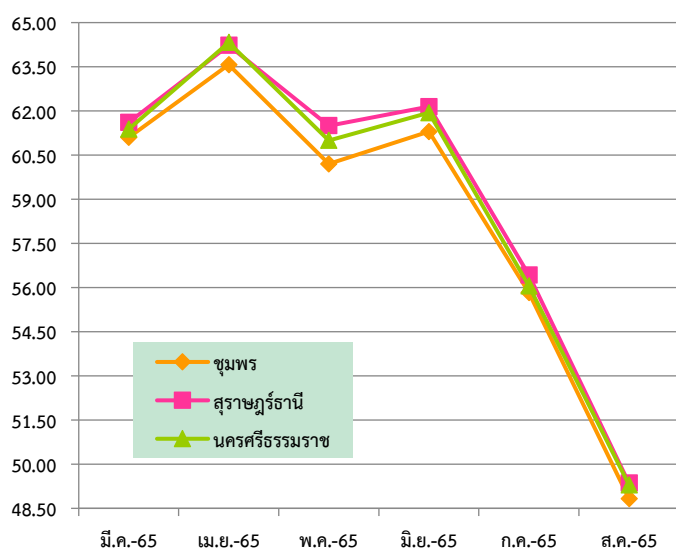
# ภาวะการผลิต การตลาด

## และราคาสินค้าเกษตรที่สำคัญ

### ❖ ยางพารา

ผลผลิตยางพาราของไทยในช่วงเดือนมกราคม – กรกฎาคม ปี 2565 มีประมาณ 2.183 ล้านตัน (2.216 ล้านตัน ยางดิบ) ลดลงร้อยละ 0.76 เมื่อเทียบกับช่วงเดียวกันของปี 2564 ที่มีผลผลิต 2.200 ล้านตัน (2.233 ล้านตันยางดิบ) โดยช่วงที่ผลผลิตออกสู่ตลาดมากของปี 2565 คาดว่าอยู่ในช่วงเดือนกันยายน – ธันวาคม โดยมีผลผลิตออกสู่ตลาดร้อยละ 44.90 ของปริมาณผลผลิตทั้งปี ทางด้านการผลิตยางพาราในภาพรวมของโลก สมาคมประเทศผู้ผลิตยางธรรมชาติ (ANRPC) คาดการณ์ว่าในปี 2565 ผลผลิตยางพาราโลกมีประมาณ 14.55 ล้านตัน เพิ่มขึ้นจากปี 2564 ร้อยละ 2.97 ที่มีปริมาณ 14.13 ล้านตัน

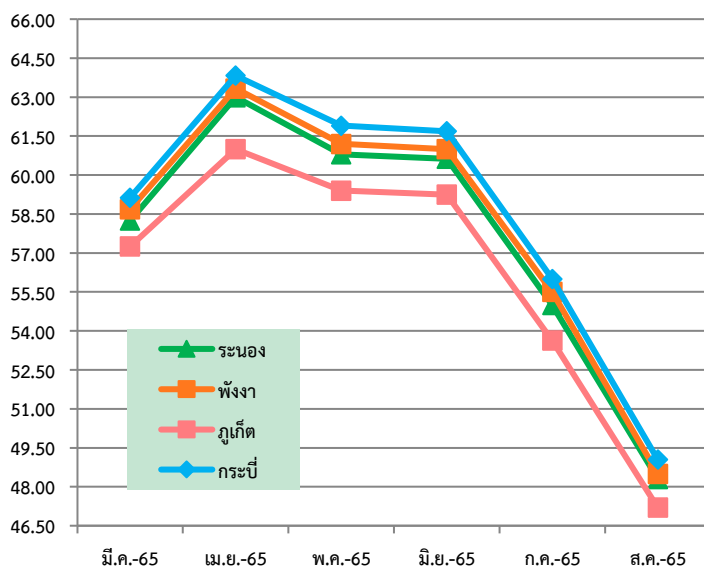
ราคายางพาราแผ่นดิบ ชั้น 3 ที่เกษตรกรขายได้ ณ ไร่นา เดือนสิงหาคม 2565 จังหวัดชุมพร ราคาเฉลี่ย 48.83 บาท/กก. ลดลงจากเดือนที่ผ่านมาร้อยละ 12.54 จังหวัดสุราษฎร์ธานีราคาเฉลี่ย 49.36 บาท/กก. ลดลงจากเดือนที่ผ่านมาร้อยละ 12.53 จังหวัดนครศรีธรรมราช ราคาเฉลี่ย 49.30 บาท/กก. ลดลงจาเดือนที่ผ่านมาร้อยละ 12.06 รายละเอียด ดังภาพที่ 3



ภาพที่ 3 ราคายางพารา จังหวัดชุมพร สุราษฎร์ธานี และนครศรีธรรมราช ที่เกษตรกรขายได้ตั้งแต่เดือนมีนาคม 2565 ถึงสิงหาคม 2565



ราคายางพาราแผ่นดิบ ชั้น 3 ที่เกษตรกรขายได้ ณ ไร่นา เดือนสิงหาคม 2565 จังหวัดระนอง ราคาเฉลี่ย 48.30 บาท/กก. ลดลงจากเดือนที่ผ่านมาร้อยละ 12.18 จังหวัดพังงา ราคาเฉลี่ย 48.50 บาท/กก. ลดลงจากเดือนที่ผ่านมาร้อยละ 12.61 จังหวัดภูเก็ต ราคาเฉลี่ย 47.20 บาท/กก. ลดลงจากเดือนที่ผ่านมา ร้อยละ 11.99 จังหวัดกระบี่ ราคาเฉลี่ย 49.05 บาท/กก. ลดลงจากเดือนที่ผ่านมา ร้อยละ 12.41 รายละเอียดดังภาพที่ 4



ภาพที่ 4 ราคายางพารา จังหวัดระนอง พังงา และกระบี่ ที่เกษตรกรขายได้ตั้งแต่เดือนมีนาคม 2565 ถึงสิงหาคม 2565

# ตารางราคาสินค้าเกษตรที่สำคัญ ณ ไร่เนา

## ราคาเฉลี่ยสินค้าเกษตรที่สำคัญ ณ ไร่เนา เดือนสิงหาคม 2565 “พื้นที่ภาคใต้ตอนบนฝั่งอ่าวไทย”

รายการ	หน่วย	ปี												± (%) ก.ค.-ส.ค.65
		ก.ย.-64	ต.ค.-64	พ.ย.-64	ธ.ค.-64	ม.ค.-65	ก.พ.-65	มี.ค.-65	เม.ย.-65	พ.ค.-65	มิ.ย.-65	ก.ค.-65	ส.ค.-65	
ผลปาล์มน้ำมันทั้งทะเลย นน.> 15 กก.	บาท/กก.	7.18	8.19	8.54	8.79	10.20	8.47	9.62	9.98	9.88	9.07	6.72	6.20	-7.74
มะพร้าวผลแห้งคละ	ร้อยผล	437.50	562.50	730.00	862.50	854.17	837.50	962.50	861.11	800.00	521.88	428.13	493.50	15.27
ยางพาราแผ่นดิบ ชั้น 3	บาท/กก.	47.75	49.10	52.26	52.27	52.69	58.98	61.10	63.57	60.20	61.30	55.83	48.83	-12.54
ยางพาราแผ่นดิบ คละ	บาท/กก.	45.75	47.10	50.26	50.27	50.69	56.98	59.10	61.57	58.20	59.30	53.83	46.83	-13.00
เศษยางพารา คละ	บาท/กก.	19.19	20.56	22.28	21.21	22.72	24.67	24.46	25.58	24.83	24.63	23.51	22.84	-2.85
น้ำยางพาราสด คละ	บาท/กก.	42.38	45.88	50.40	46.50	48.29	60.88	61.38	60.83	60.00	53.13	46.88	43.35	-7.53
สุกรขุนพันธุ์ลูกผสม นน.80-100 กก.	บาท/กก.	64.67	67.84	76.09	77.13	102.83	91.62	87.42	94.61	96.67	105.54	105.21	110.87	5.38
ไก่รุ่นพันธุ์เนื้อ (ราคาฟาร์มอิสระ)	บาท/กก.	45.00	45.00	45.00	45.00	45.00	45.00	45.00	45.00	45.00	45.00	45.00	45.00	-
ไข่ไก่สด เบอร์ 3	ร้อยฟอง	317.50	320.00	320.00	320.00	336.88	341.67	340.42	343.33	345.00	342.50	329.79	345.67	4.82
น้ำมันดิบ	บาท/กก.	17.00	17.75	16.50	16.50	16.25	16.88	17.50	17.17	17.00	17.75	18.00	18.16	0.89
สารกาแฟโรบัสต้าเกรด A	บาท/กก.	-	-	-	-	-	-	-	-	-	-	-	-	-
สารกาแฟโรบัสต้าคละ	บาท/กก.	-	-	-	80.00	78.06	76.98	66.67	-	-	-	-	-	-
ผลกาแฟโรบัสต้าสดคละ	บาท/กก.	-	-	-	15.00	13.00	13.67	-	-	-	-	-	-	-
ผลกาแฟโรบัสต้าตากแห้งคละ	บาท/กก.	-	-	-	-	36.63	34.92	-	-	-	-	-	-	-

รายการ	หน่วย	ปี												± (%) ก.ค.-ส.ค.65
		ก.ย.-64	ต.ค.-64	พ.ย.-64	ธ.ค.-64	ม.ค.-65	ก.พ.-65	มี.ค.-65	เม.ย.-65	พ.ค.-65	มิ.ย.-65	ก.ค.-65	ส.ค.-65	
ผลปาล์มน้ำมันทั้งทะเลย นน.> 15 กก.	บาท/กก.	7.40	8.46	8.73	8.96	10.41	8.66	9.77	10.16	10.25	9.29	6.99	6.37	-8.87
มะพร้าวผลแห้งคละ	ร้อยผล	441.67	629.17	810.00	937.50	815.00	791.67	916.67	916.67	866.67	529.17	416.67	538.33	29.20
ยางพาราแผ่นดิบ ชั้น 3	บาท/กก.	48.46	49.98	52.90	52.70	53.19	59.65	61.61	64.23	61.50	62.15	56.43	49.36	-12.53
ยางพาราแผ่นดิบ คละ	บาท/กก.	46.46	47.98	50.90	50.70	51.19	57.65	59.61	62.23	59.50	60.15	54.43	47.36	-12.99
เศษยางพารา คละ	บาท/กก.	20.20	21.26	22.67	22.24	23.04	25.20	25.35	26.13	25.40	25.27	24.38	23.68	-2.87
น้ำยางพาราสด คละ	บาท/กก.	43.06	46.66	50.91	46.94	48.85	61.68	62.13	61.78	60.33	53.76	47.34	43.77	-7.54
สุกรขุนพันธุ์ลูกผสม นน.80-100 กก.	บาท/กก.	65.75	67.67	76.30	76.50	101.25	93.63	87.33	93.00	94.00	103.00	105.25	108.00	2.61

รายการ	หน่วย	ปี												± (%) ก.ค.-ส.ค.65
		ก.ย.-64	ต.ค.-64	พ.ย.-64	ธ.ค.-64	ม.ค.-65	ก.พ.-65	มี.ค.-65	เม.ย.-65	พ.ค.-65	มิ.ย.-65	ก.ค.-65	ส.ค.-65	
ผลปาล์มน้ำมันทั้งทะเลย นน.> 15 กก.	บาท/กก.	7.29	8.33	8.61	8.89	10.30	8.52	9.71	10.06	10.06	9.22	6.92	6.28	-9.25
มะพร้าวผลแห้งคละ	ร้อยผล	545.21	737.50	935.62	1,091.97	941.67	867.22	1,025.83	967.78	863.64	693.75	513.64	627.00	22.07
ยางพาราแผ่นดิบ ชั้น 3	บาท/กก.	48.38	49.94	52.90	52.63	53.06	59.38	61.38	64.33	61.00	61.94	56.06	49.30	-12.06
ยางพาราแผ่นดิบ คละ	บาท/กก.	46.38	47.94	50.90	50.63	51.06	57.38	59.38	62.33	59.00	59.94	54.06	47.30	-12.50
เศษยางพารา คละ	บาท/กก.	20.06	21.23	22.86	22.24	23.03	25.02	25.02	26.03	25.35	25.04	24.08	23.58	-2.08
น้ำยางพาราสด คละ	บาท/กก.	43.55	46.66	51.07	47.06	48.79	61.67	61.93	61.66	60.22	53.59	47.29	43.77	-7.44
สุกรขุนพันธุ์ลูกผสม นน.80-100 กก.	บาท/กก.	63.13	67.21	75.00	77.81	100.69	92.40	84.75	93.11	95.00	105.88	105.00	110.07	4.83
ไก่รุ่นพันธุ์เนื้อ (ราคาฟาร์มอิสระ)	บาท/กก.	40.00	40.00	40.00	40.00	43.00	43.00	43.00	43.00	43.00	43.00	43.00	43.00	-
ไข่ไก่สด เบอร์ 3	ร้อยฟอง	345.00	348.75	349.00	363.75	361.25	361.25	355.00	363.33	365.00	350.00	345.00	367.00	6.38



## สศท.8 ทหารือขั้นตอนเลี้ยงผึ้งโพรงเพื่อจัดทำดับทุนการผลิตผึ้งโพรง ร่วมกับศูนย์ส่งเสริมเทคโนโลยีการเกษตรด้านแมลงเศรษฐกิจ จังหวัดชุมพร



วันที่ 16 สิงหาคม 2565 นายนิกร แสงเกตุ ผู้อำนวยการสำนักงานเศรษฐกิจการเกษตรที่ 8 มอบหมายให้นางวิรัชก กลินสัมผัส นักวิเคราะห์นโยบายและแผนชำนาญการพิเศษ และนางสาวจิรฐา คำบุญ นักวิชาการสถิติชำนาญการ ร่วมหารือขั้นตอนการเลี้ยงผึ้งโพรงเพื่อจัดทำดับทุนการผลิตผึ้งโพรงกับศูนย์ส่งเสริมเทคโนโลยีการเกษตรด้านแมลงเศรษฐกิจ จังหวัดชุมพร ณ ศูนย์ส่งเสริมเทคโนโลยีการเกษตรด้านแมลงเศรษฐกิจ จังหวัดชุมพร เพื่อให้การจัดทำดับทุนการผลิตผึ้งโพรงมีความถูกต้อง และครบถ้วนสมบูรณ์ และเป็นข้อมูลให้แก่เกษตรกรผู้สนใจนำไปใช้เป็นแนวทางวางแผนการผลิตและการลงทุน ตลอดจนหน่วยงานที่เกี่ยวข้องสามารถนำไปใช้วางแผนส่งเสริมการเลี้ยงผึ้งโพรงเพื่อสร้างรายได้ให้แก่เกษตรกรและผู้สนใจ

## สศท.8 จัดกิจกรรมการออกกำลังกาย “เดิน วิ่ง เพื่อสุขภาพ” เพื่อส่งเสริมคุณภาพชีวิตของบุคลากร



วันที่ 17 สิงหาคม 2565 เวลา 16.00 น. นายนิกร แสงเกตุ ผู้อำนวยการสำนักงานเศรษฐกิจการเกษตรที่ 8 พร้อมด้วยเจ้าหน้าที่ ร่วมจัดกิจกรรมออกกำลังกาย “เดิน วิ่ง เพื่อสุขภาพ” ส่งเสริมคุณภาพชีวิตของบุคลากร ณ ถนนสายทางรถไฟทุ่งโพธิ์ อำเภอบุพผิน จังหวัดสุราษฎร์ธานี โดยจัดกิจกรรม เดิน วิ่ง เพื่อสุขภาพ ทำให้ร่างกายแข็งแรง สดใส พร้อมรับการทำงานได้อย่างมีความสุข



## สศท.8 จัดสัมมนาเชิงปฏิบัติการโครงการศึกษาพัฒนานวัตกรรมสู่การพัฒนาการเกษตร การศึกษาประสิทธิภาพเชิงเทคนิคและการเปลี่ยนแปลงผลผลิตภาพการผลิตจากการใช้นวัตกรรมเพื่อการเกษตร



วันที่ 24 สิงหาคม 2565 นายนิกร แสงเกตุ ผู้อำนวยการสำนักงานเศรษฐกิจการเกษตรที่ 8 มอบหมายให้ ส่วนวิจัยและประเมินผล นำโดยนายบรรจบ ชื่นสุวรรณ ผู้อำนวยการส่วนวิจัยและประเมินผล จัดการอบรมสัมมนาเชิงปฏิบัติการ โครงการศึกษาพัฒนานวัตกรรมสู่การพัฒนาการเกษตร การศึกษาประสิทธิภาพเชิงเทคนิคและการเปลี่ยนแปลงผลผลิตภาพการผลิตจากการใช้นวัตกรรมเพื่อการเกษตร กรณีศึกษาการใช้ปุ๋ยตามค่าวิเคราะห์ดินสินค้าข้าวนาปี จังหวัดนครศรีธรรมราช ณ ที่ทำการกลุ่มแปลงใหญ่ข้าว หมู่ที่ 5 ตำบลทรายขาว อำเภอกะหว่า จังหวัดนครศรีธรรมราช เพื่อนำเสนอผลการศึกษาวิจัยและร่วมแลกเปลี่ยน ข้อคิดเห็น/ข้อเสนอแนะแนวทางการเพิ่มประสิทธิภาพการผลิตข้าวด้วยเทคโนโลยีและนวัตกรรมที่เหมาะสมต่อไป

## สศท.8 ลงพื้นที่ติดตามผลการดำเนินงานต่อเนื่องภายใต้กิจกรรมการได้รับสนับสนุน เงินกู้โควิด 2019 โครงการยกระดับแปลงใหญ่และเชื่อมโยงตลาด



วันที่ 26 - 29 สิงหาคม 2565 นายนิกร แสงเกตุ ผู้อำนวยการสำนักงานเศรษฐกิจการเกษตรที่ 8 มอบหมายให้ ส่วนวิจัยและประเมินผล ลงพื้นที่ติดตามผลการดำเนินงานต่อเนื่องภายใต้กิจกรรมการได้รับสนับสนุนเงินกู้โควิด 2019 โครงการยกระดับแปลงใหญ่และเชื่อมโยงตลาด ในพื้นที่จังหวัดชุมพรและระนอง กลุ่มแปลงใหญ่กาแฟ บ้านสองแพรก หมู่ที่ 7 ตำบลลำเลียง อำเภอกะบุรี จังหวัดระนอง จัดซื้อวัสดุอุปกรณ์สำหรับผลิตสารกาแฟคุณภาพและแปรรูป กลุ่มแปลงใหญ่ทุเรียน หมู่ที่ 11 ตำบลบ้านา อำเภอมืองชุมพร จังหวัดชุมพร ติดตั้งระบบสูบน้ำพลังแสงอาทิตย์ (โซลาร์เซลล์) เพื่อใช้ในการเกษตรกลุ่มแปลงใหญ่มังคุด หมู่12 ตำบลพะโต๊ะ อำเภอพะโต๊ะ จังหวัดชุมพร ก่อสร้างอาคารรวบรวมผลผลิตมังคุดเพื่อประมุลขาย ให้พ่อค้าส่งออก